

Styrelsen	2021-02-26
Handling nr	7.1
Handläggare	Jarl Samuelsson
Daterad	2021-01-15
Reviderad	

**Till
Styrelsen för Västtrafik AB**

Snabbrapport december 2020

Snabbrapport per december 2020 bifogas. Rapporten innehåller information om resande, försäljning, intäkter och kundnöjdhet.

FÖRSLAG TILL BESLUT

Med anledning av ovanstående föreslås styrelsen besluta
att notera snabbrapport december 2020 till protokollet.

Skövde dag som ovan

Lars Backström

Snabbrapport

Snabbrapport – december 2020

1.	RESOR	3
1.1	Totalt	3
1.2	Fördelat per trafikslag	4
1.3	Fördelat per delregion	4
1.4	Fördelat per kategori	5
1.5	Resor per pendlingsnav	5
2.	MARKNADSANDELAR	6
3.	KUNDNÖJDHET	7
4.	BILJETTINTÄKTER	8
5.	FÖRSÄLJNING	9

Denna rapport innehåller information om delresor, intäkter och försäljning samt hur kundnöjdheten med varumärket och resan utvecklas över tid. Informationen redovisas i form av tabeller och diagram.

I rapporten redovisas resandets förändring under de senaste tre månaderna, från årets början och som rullande årsvärden, samt jämförelse med motsvarande period ett år tidigare.

Delresor och intäkter redovisas i miljontal. Resandet åskådliggörs med hjälp av diagram som visar rullande årsvärden.

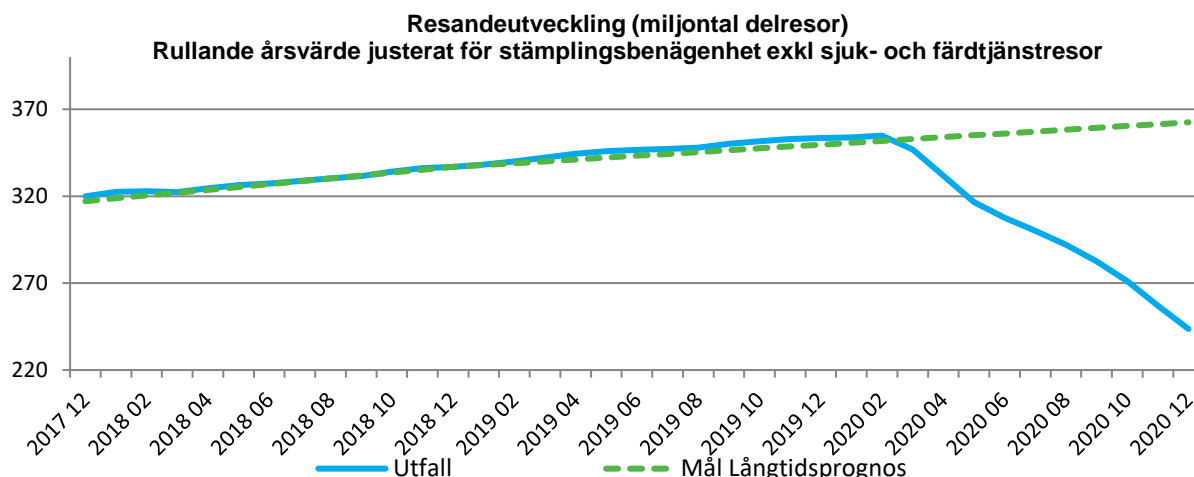
Nästa rapport presenteras den 15 februari 2021.

Anna Johansson och Jarl Samuelsson
Enhetschefer, Affärsenheten

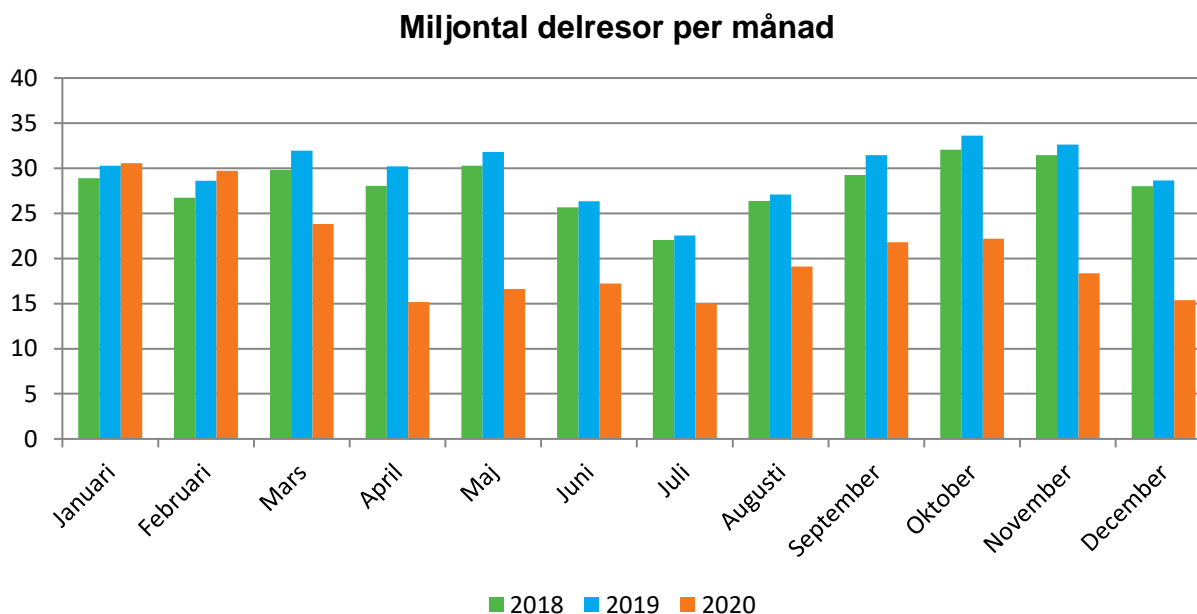
1. Resor

1.1 Totalt

Diagrammet nedan visar totalt antal delresor som rullande årsvärden. Målkurvan i bilden pekar på 344 miljoner delresor år 2020, vilket motsvarar det mål som finns i Långtidsprognosen och som bygger på trafikförsörjningsprogrammet uppräknat m h t förändrade mätmetoder (KRS).



Nedanstående diagram visar antal delresor per månad jämfört med tidigare år.



1.2 Fördelat per trafikslag

Tabellen nedan redovisar delresor fördelat per trafikslag.

Trafikslag milj delresor	3-mån okt-dec		Från årets början		Rullande årsvärde		1 mån dec	
Buss	30	-39%	130	-29%	130	-29%	8	-44%
Båt	1	-32%	6	-26%	6	-26%	0	-38%
Tåg	3	-46%	14	-34%	14	-34%	1	-54%
Spårvagn	22	-43%	95	-33%	95	-33%	6	-48%
Anropsstyrd trafik	0	-22%	1	-24%	1	-24%	0	-25%
Summa	56	-41%	246	-31%	246	-31%	15,4	-46%

Kommentar:

I vissa områden (t ex Göteborg) kompletterar de olika trafikslagen varandra. I den anropsstyrda trafiken ingår förutom färdtjänst- och sjukresor även anropsstyrd allmän trafik.

1.3 Fördelat per delregion

Tabellen nedan redovisar delresor för de fyra delregionerna. Regiontåg och anropsstyrd trafik redovisas separat.

Delregion milj delresor	3-mån okt-dec		Från årets början		Rullande årsvärde		1 mån dec	
Fyrbodal*	3	-34%	11	-27%	11	-27%	1	-40%
Göteborgsregionen*	47	-42%	208	-31%	208	-31%	13	-47%
Sjuhärad*	3	-38%	12	-30%	12	-30%	1	-42%
Skaraborg*	1	-32%	6	-23%	6	-23%	0	-40%
Regiontåg	2	-46%	7	-34%	7	-34%	0	-53%
Sjuk- och färdtjänstresor	0	-21%	1	-24%	1	-24%	0	-24%
Summa	56	-41%	246	-31%	246	-31%	15	-46%

*) Exkl. resor med Regiontåg och sjuk-/färdtjänstresor.

1.4 Fördelat per kategori

Tabellen nedan redovisar delresor för de 5 kategorierna.

Kategori milj delresor	3-mån okt-dec		Från årets början		Rullande årsvärde		1 mån dec	
Stadstrafik	44	-40%	189	-30%	189	-30%	12	-45%
Tätortstrafik	1	-45%	2	-38%	2	-38%	0	-50%
Stråk	9	-45%	39	-33%	39	-33%	2	-52%
Landsbygd	3	-43%	13	-33%	13	-33%	1	-48%
Specialtrafik	1	-26%	2	-25%	2	-25%	0	-29%
Summa	56	-41%	246	-31%	246	-31%	15	-46%

Definition för kategorierna

Stadstrafik	Pendlingsnavens stadstrafik; GMP, Borås, Trollhättan-Vänersborg, Uddevalla och Skövde. Frekventa linjer som trafikerar större delen av dygnet och som binder samman olika delar i våra städer. Stommen i trafiken.
Tätortstrafik	Linjer som binder samman olika delar i våra tätorter. Tätorter som idag har tätortslinjer: Alingsås, Falköping, Kinna, Kungälv, Lerum, Lidköping, Mariestad, Skara, Stenungsund, Kungsbacka, Ulricehamn
Stråk	Tunga pendlingsrelationer och politiskt utpekade stråk för att knyta samman Västra Götaland inom och med angränsande regioner. Endast linjer som gör ett "stråkkuppdrag" är med, dvs binder samman större orter. Om flera linjer går parallellt gör vanligtvis den snabbaste linjen ett stråkkuppdrag, medan den långsammare inte gör det. Exempel: Stenungsund - Kungälv där Stenungsundsexpressen gör ett stråkkuppdrag medan linje 319 gör ett mer lokalt uppdrag och därför inte räknas som en stråklinje. Tågtrafiken är ryggraden. I stråken ska restiderna vara konkurrenskraftiga gentemot bil.
Landsbygd, sekundära stråk och matarlinjer	Övrig trafik/Landsbygd/närtrafik
Specialtrafik	Exempel på linjer är Flexlinjer, skoltrafik, Ronden, sjukresor, färdtjänst

1.5 Resor per pendlingsnav

Tabellen nedan redovisar delresor inom kategorin Pendlingsnav.

Delresor per Pendlingsnav Pendlingsnav	3-mån okt-dec		Från årets början		Rullande årsvärde		1 mån dec	
Borås	2	-24%	9	-20%	9	-20%	1	-27%
GMP	39	-41%	171	-31%	171	-31%	11	-46%
Skövde	1	-30%	2	-22%	2	-22%	0	-38%
Trollhättan/Vänersborg	1	-28%	5	-21%	5	-21%	0	-34%
Uddevalla	1	-29%	2	-22%	2	-22%	0	-35%
Summa	44	-40%	189	-30%	189	-30%	12	-45%

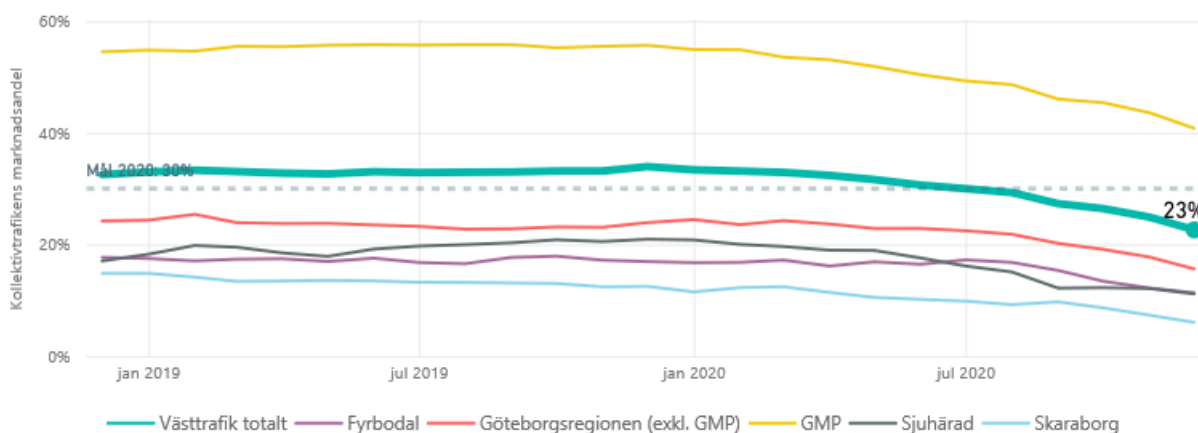
2. Marknadsandelar

Nedanstående diagram visar utvecklingen för Västtrafiks marknadsandel som ett rullande 12 månaders medelvärde för 2018 och framåt. Kollektivtrafikens marknadsandel har legat ganska stabilt på 32-33 procent under 2018 och 2019, medan Coronasituationen medfört att marknadsandelen sjunkit sedan våren 2020.

Grunden för mätningar av Västtrafiks marknadsandel är enkätsvar från Kollektivtrafikbarometern. Respondenterna i undersökningen får svara på frågor om sina resor den föregående dagen, bland annat vilket eller vilka färdmedel de använt. Varje person kan rapportera upp till fem resor. Marknadsandelen beräknas som summan av alla kollektivtrafikresor (buss, tåg, spårvagn, båt, taxi) delat med summan av alla motoriserade resor (bil och motorcykel + buss, tåg, spårvagn, båt, taxi). Gång- och cykelresor är alltså inte en del av beräkningen.

Marknadsandel för kollektivtrafiken i delregionerna och i VGR totalt

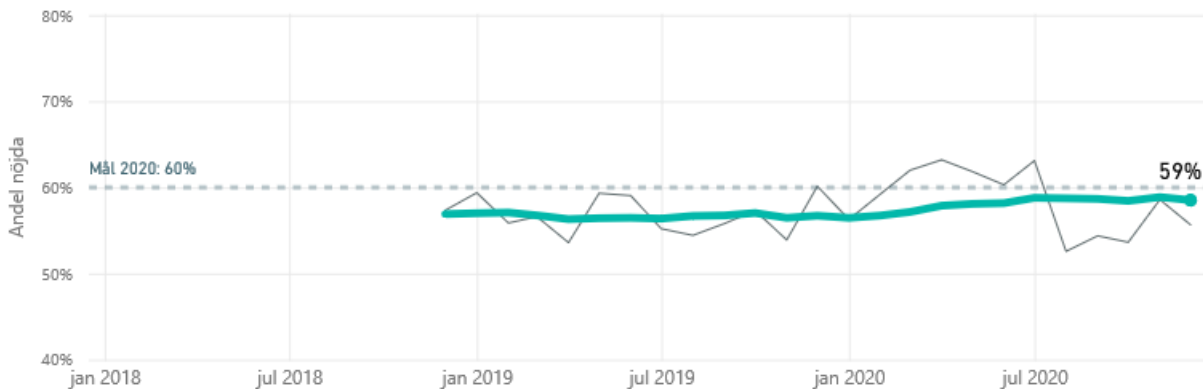
Rullande årsvärden



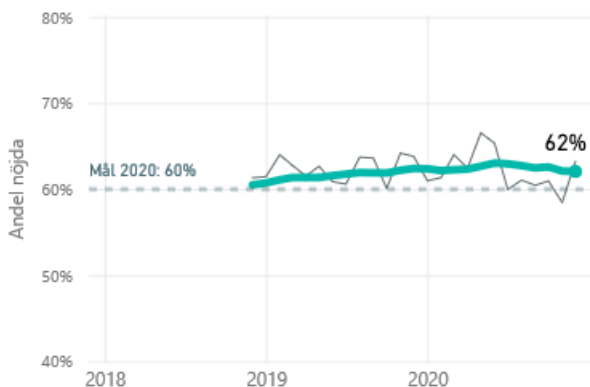
3. Kundnöjdhet

I Västra Götalandsregionens trafikförsörjningsprogram finns fyra mål angivna för hur regionens invånare ska uppleva hur det är att resa med Västtrafik. Dessa fyra måltal visas i diagrammen nedan. Tre av dem mäts i Kollektivtrafikbarometern, som är en nationell attityd- och resvaneundersökning. Målet för hur enkelt det ska uppfattas att resa med Västtrafik passerades under 2018. Andelen som anger att det känns tryggt att resa med Västtrafik respektive är nöjda med Västtrafik som helhet ligger däremot under de satta målen för 2020.

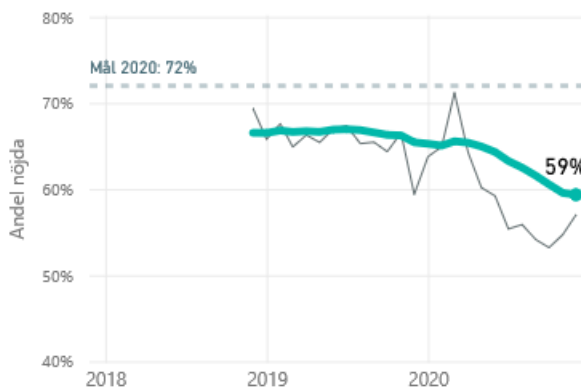
Nöjd med Västtrafik (kund)



Enkelt resa med Västtrafik (allmänheten)



Tryggt resa med Västtrafik (allmänheten)

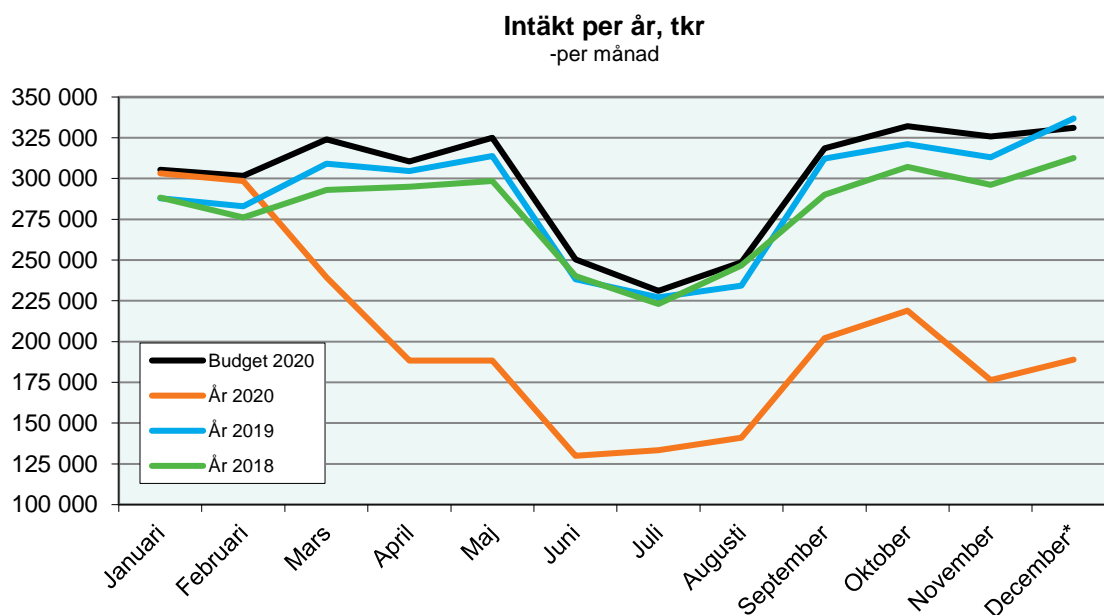


— Andel nöjda — Andel nöjda rullande årsvärde

Som kund i Kollektivtrafikbarometern räknas den som anger att den reser med Västtrafik minst en gång i månaden.

4. Biljettintäkter

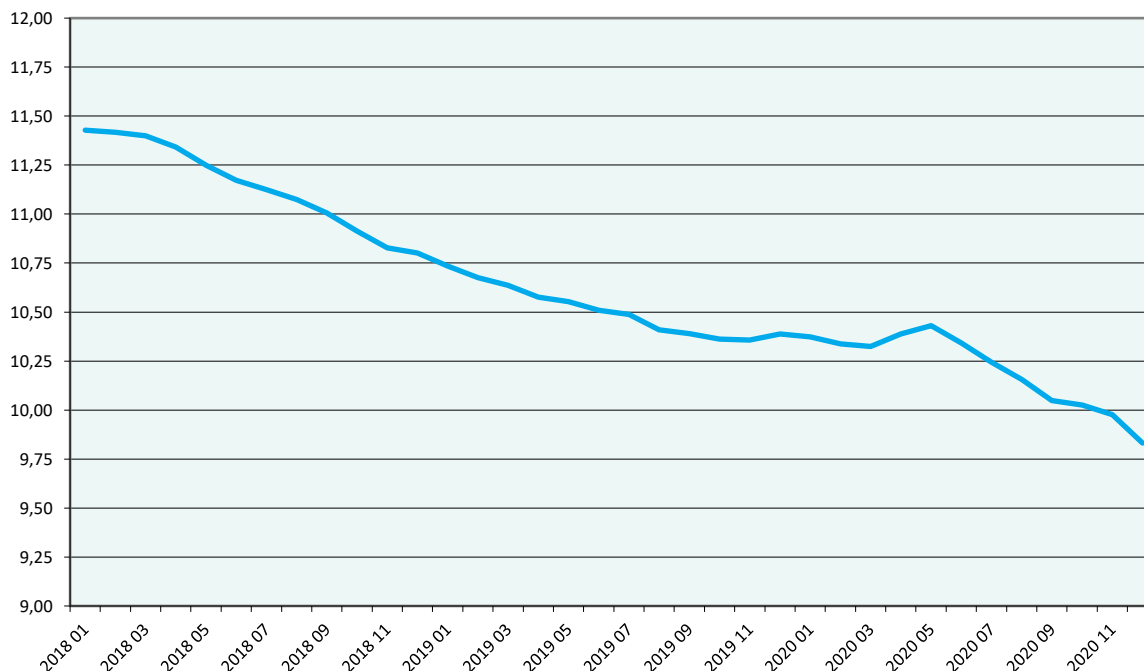
Nedanstående diagram visar biljettintäkternas utveckling under innevarande år per månad jämfört med tidigare år och budget.



* Justering av skuld till resenär gjord 2018 & 2019.

Nedan syns intäkt per delresa som rullande årsvärden i 2020 års prisnivå.

Intäkt kronor per delresa
(rullande årsvärden prisjusterat till 2020 års nivå)



Kommentar:

Överflyttning från värdekort till periodbiljett samt från periodbiljett med 30-dagarsgiltighet till årsladdningar bidrar till en negativ utveckling av intäkten per resa om man exkluderar prisökningen mellan åren. Även ökat användande av periodbiljett påverkar intäkten per resa negativt.

5. Försäljning

(Mnkr)	Dec 2020	Dec 2019	Förändring	Förändring exkl prisjust
Enkel, personlig service*	1	9	-89%	-89%
Västtrafik To Go	31	65	-52%	-54%
Kontoladdning	6	19	-70%	-71%
Total Enkel	43	105	-59%	-60%
Periodbiljett	47	109	-57%	-58%
varav Västtrafik To Go	23	49	-54%	-57%
Totalt	90	215	-58%	-59%

* Enkelbiljetter via personlig service (försäljning i egna butiker, ombud samt på fordon)

(Mnkr)	3 mån sep-nov	Förändring	Förändring exkl prisjust	Ack 2020	Förändring	Förändring exkl prisjust	Rullande årsvärden	Förändring	Förändring exkl prisjust
Enkel, personlig service	4	-85%	-86%	37	-71%	-72%	37	-71%	-72%
Västtrafik To Go	111	-40%	-42%	503	-24%	-28%	503	-24%	-28%
Kontoladdning	22	-67%	-68%	122	-57%	-59%	122	-57%	-59%
Totalt Enkel	152	-52%	-53%	741	-40%	-41%	741	-40%	-41%
Periodbiljett	173	-51%	-52%	879	-38%	-42%	879	-38%	-42%
varav Västtrafik To Go	94	-49%	-52%	500	-30%	-35%	500	-30%	-35%
Totalt	325	-52%	-53%	1 620	-39%	-42%	1 620	-39%	-42%
Skolkort				519					
Övriga tillköp				243					

Västtrafik To Go - andel av försäljning
(inkl. Företagsförsäljning, Resplus och Öresundståg)

